





## Pratique

- Permet de réduire la quantité des ordures ménagère et donc les sacs sont moins lourds !
- Moins de contraintes pour sortir des poubelles malodorantes les jours de collectes : le site de compostage est plus souple en terme d'horaires.
- Une fois maîtrisée la pratique du compostage s'avère plus simple et moins contraignante.

**La gestion de proximité des biodéchets est une action citoyenne en lien avec la protection du climat et le maintien de la biodiversité.**

**Pour les élus, les collectivités : Promouvoir la gestion de proximité est :**

## Réglementaire

- Depuis 2016 les gros producteurs de biodéchets (sites produisant plus de 10 tonnes par an) doivent mettre en place un tri à la source des biodéchets afin de permettre une valorisation organique des biodéchets (compostage ou méthanisation).
- La loi de transition énergétique pour la croissance verte impose aux collectivités en charge des déchets :
  - de réduire de 50% la quantité de déchets mis en décharge à l'horizon 2025.
  - de mettre en place des solutions de tri à la source et de valorisation des biodéchets pour l'ensemble des citoyens d'ici 2025. La réglementation Européenne à ramené ce délai à 2023. (Directive Européenne 2008-98 modifiée par le paquet économie circulaire).

## Complémentaire

- La gestion de proximité des biodéchets est compatible avec toutes les solutions existantes de traitement des déchets d'un territoire.
- Sa mise en oeuvre est progressive, pour un coût modéré. Elle permet de prolonger la durée de vie des équipements en place en détournant des tonnages de déchets.

## Gratifiant

- Les collectivités qui favorisent et pratiquent le compostage de proximité peuvent mettre en avant leur éco-exemplarité.
- Le compostage de proximité permet d'aller à la rencontre des citoyens et facilite le développement de la vie de quartier.

Argumentaire  
en faveur du  
compostage  
de proximité



## Ecologique

- Le retour au sol de l'humus est bon pour le climat : puits de carbone.
- Le compost produit est bon pour le sol et doit favoriser l'émergence de projets d'autonomie alimentaire des territoires.
- Les composteurs et l'usage du compost favorisent le retour de la biodiversité.

## Economique

- Une installation centralisée de compostage coûte moins cher qu'un incinérateur ou un centre d'enfouissement.
- Le compostage de proximité favorise et dynamise la création d'une économie locale.
- Les bénéfices sociaux et écologiques sont nombreux même s'ils ne sont pas comptabilisés actuellement dans l'économie.

**Le compostage renforce le capital NATURE et le capital HUMAIN.  
Humanité et Humilité proviennent du mot Humus**

**Pour les entreprises: promouvoir la gestion de proximité est :**

### Réglementaire

- Si un site produit plus de 10 tonnes de biodéchets par an, il est obligatoire, depuis 2016, de trier et valoriser ses biodéchets.

### Ecologique

- Certaines entreprises pourront, grâce au compostage, obtenir des labels de qualité de gestion des déchets.
- Le retour au sol de l'humus est bon pour le climat : puits de carbone.

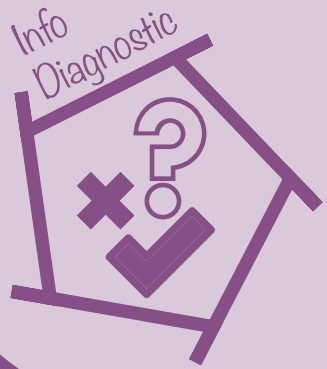
### Economique

- Une solution, même partielle, de gestion de proximité des biodéchets permettra de réduire les coûts de gestion des déchets (souvent externalisés).

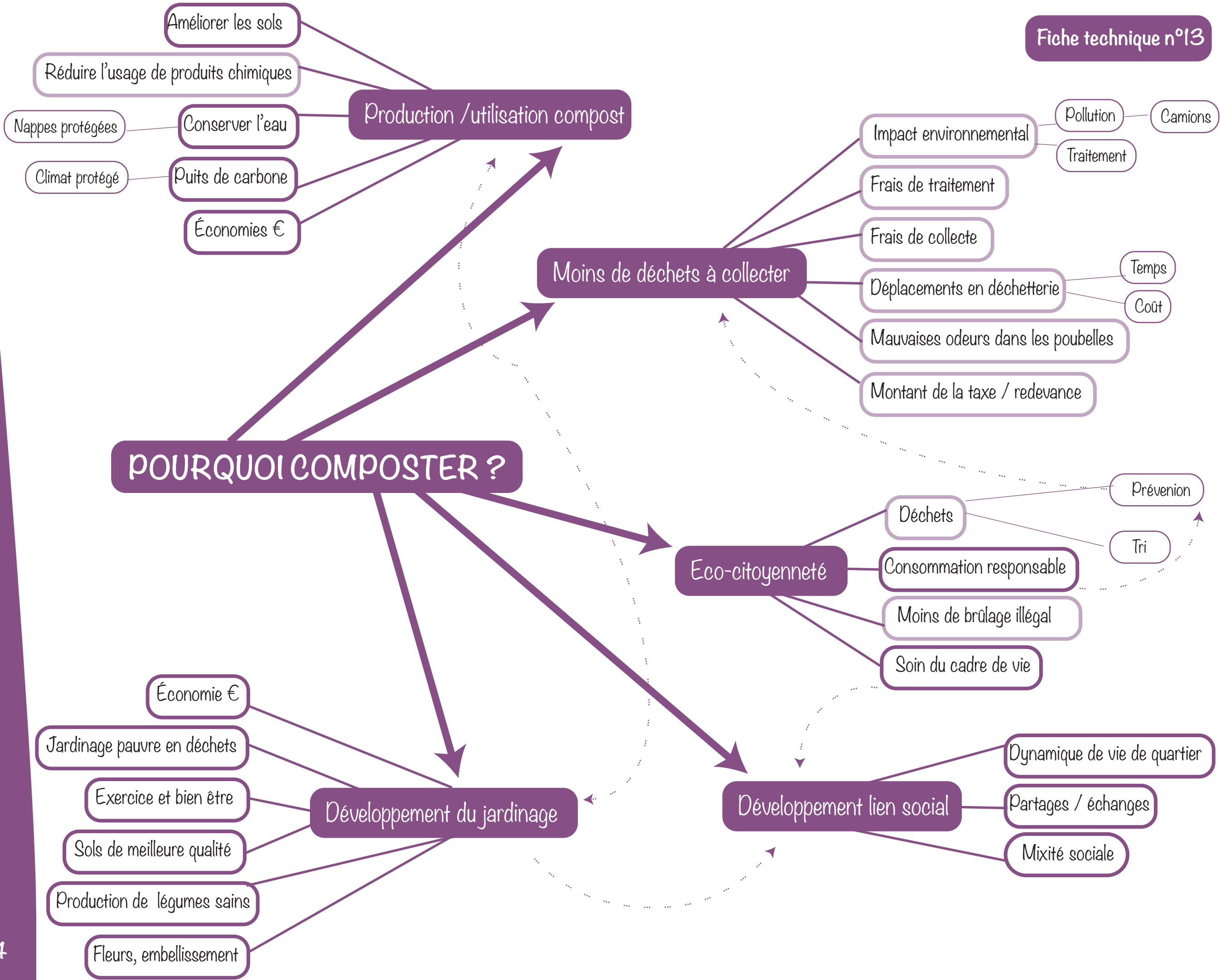
### Gratifiant

- Le compostage peut s'inscrire dans des démarches RSE (Responsabilité Sociale de l'Entreprise), d'agenda 21, de référentiel qualité : normes Iso 26000.
- Les entreprises peuvent mettre en avant de leur eco-exemplarité.
- Le compostage permet de mobiliser les salariés, de renforcer la cohésion d'équipe, d'augmenter le bien être au travail...

Argumentaire  
en faveur du  
compostage  
de proximité



# POURQUOI COMPOSTER ?



Argumentaire en faveur du compostage de proximité

Réalisé avec le soutien de

